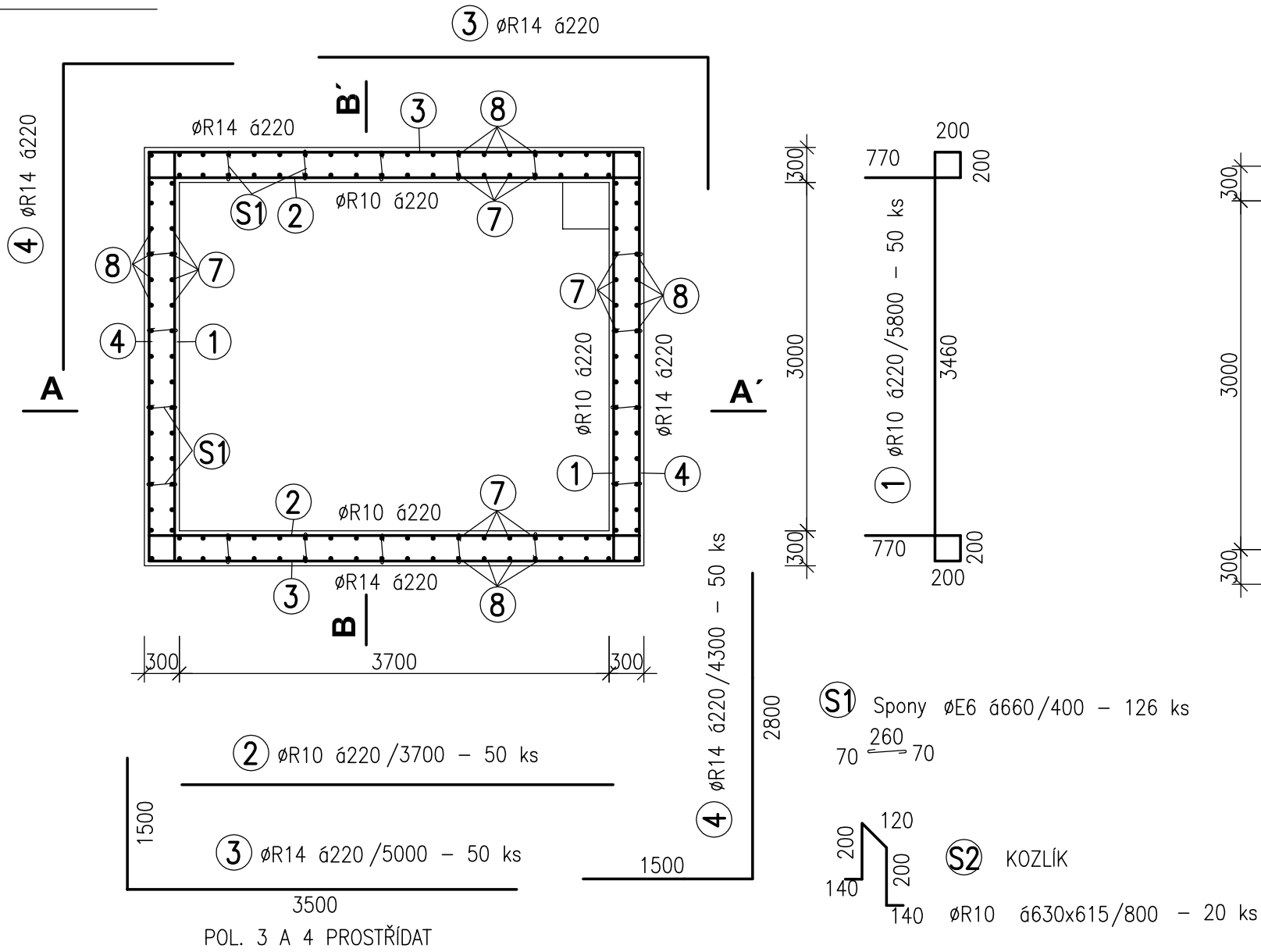
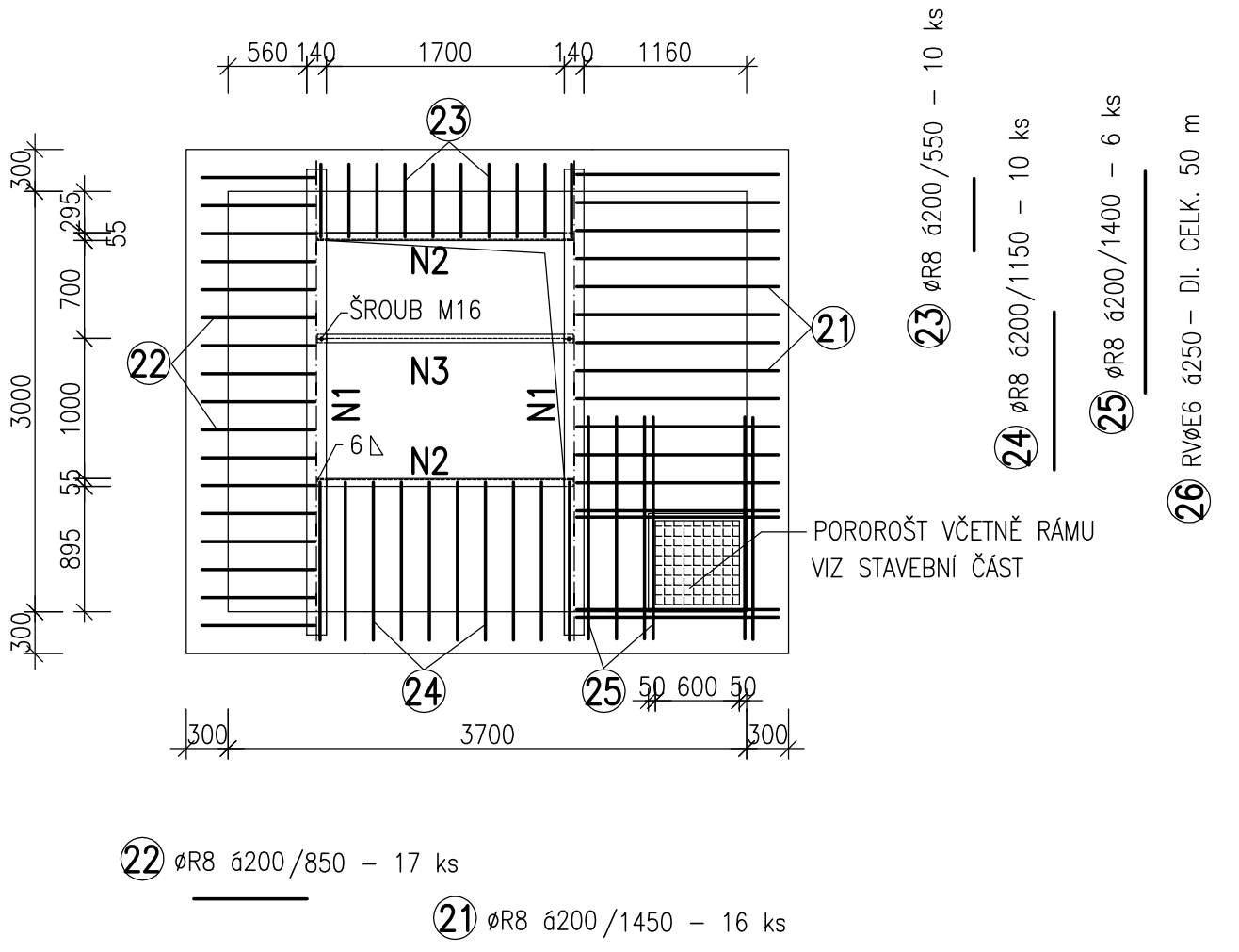


PŮDORYS



STROP

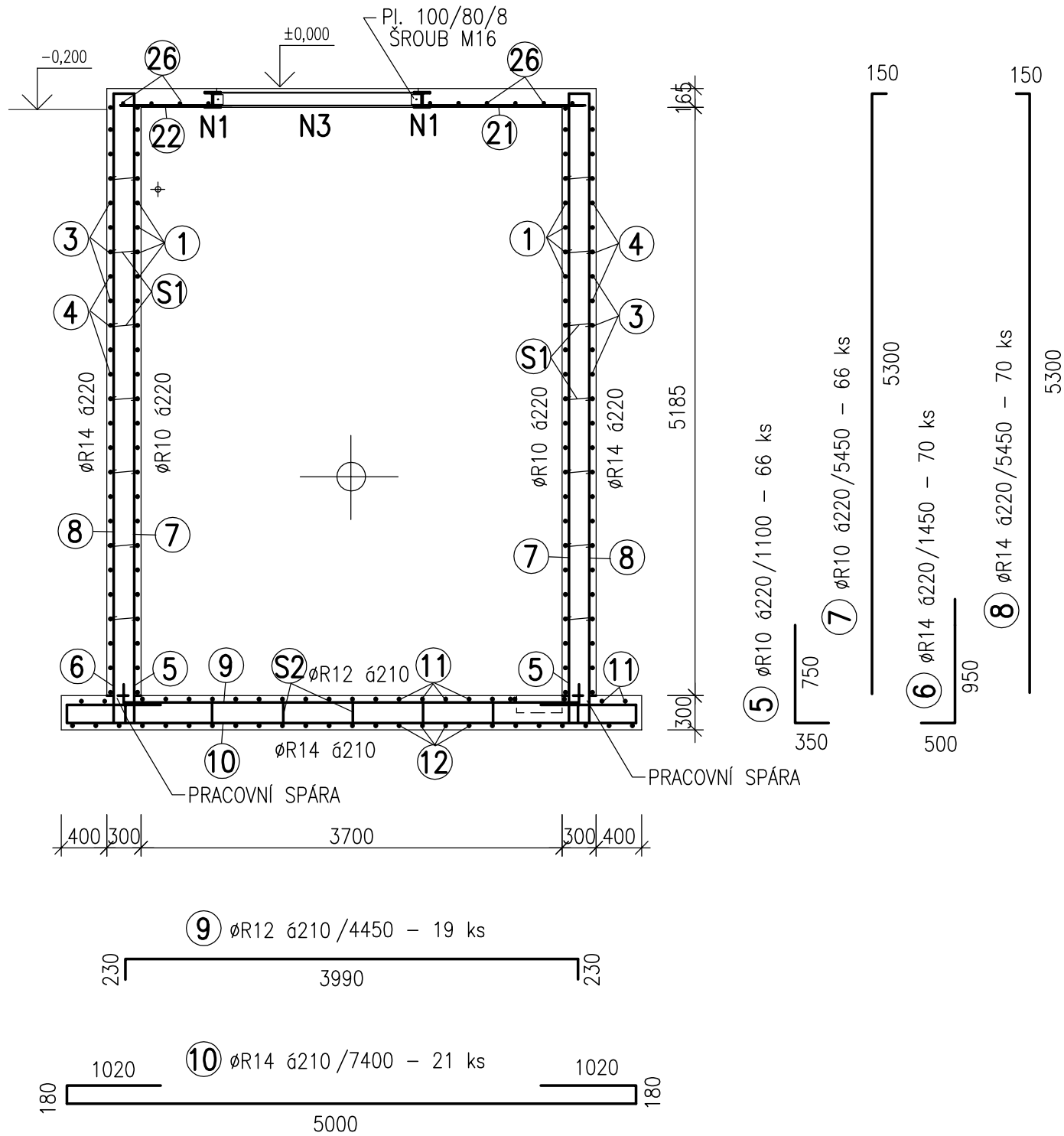


VÝPIS OCELOVÝCH NOSNÍKŮ

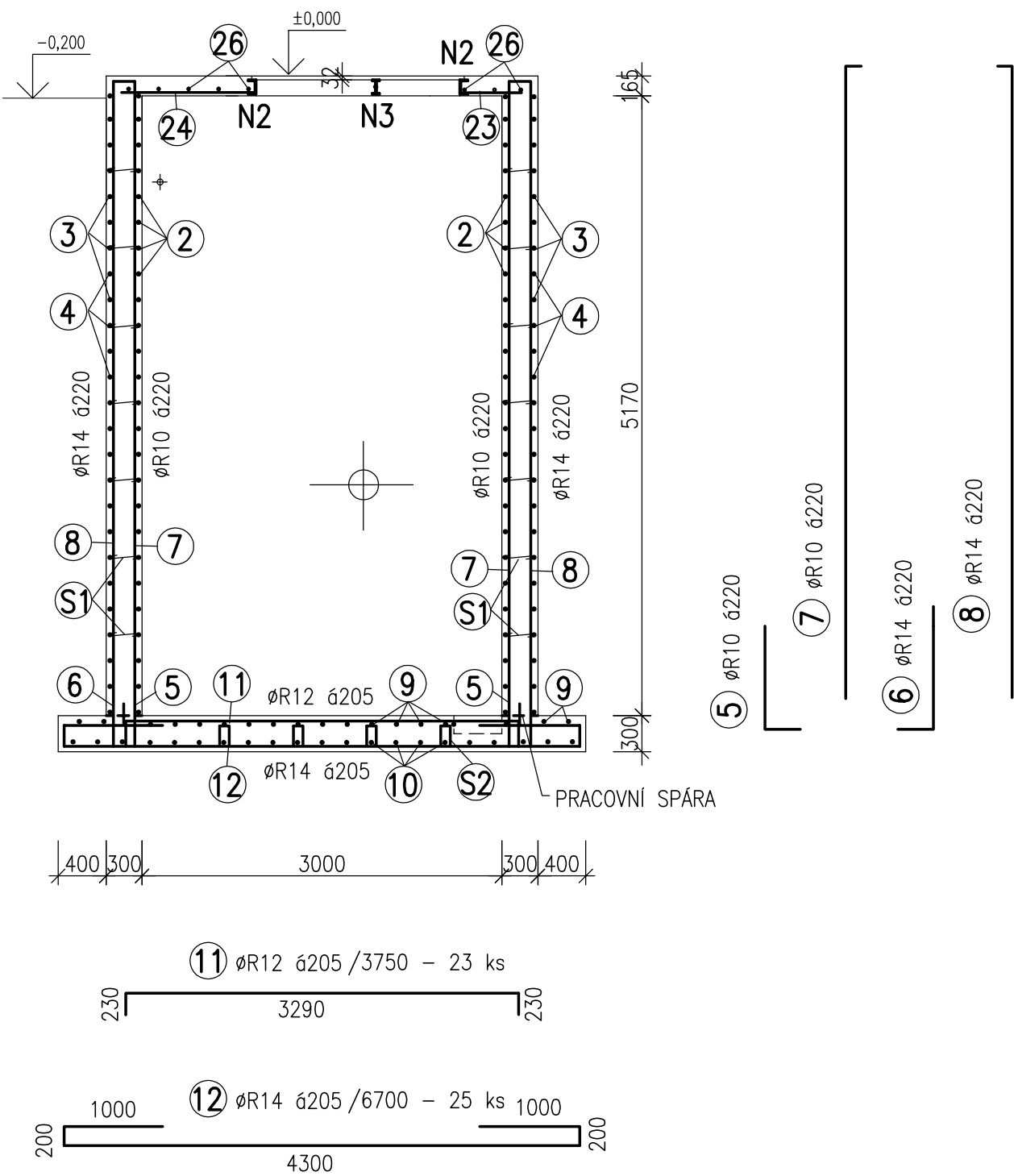
N1	HEA 140	DI. 3,40 m,	KS 2	168,0 kg
N2	U 120	DI. 1,83 m,	KS 2	49,1 kg
		PŘÍVAŘIT K N1		
N3	I 120	DI. 1,83 m	KS 1	20,3 kg
		PŘIŠROUBOVAT K N1 ŠROUB M16, OCEL. DESKA 100/80/8		

NÁTĚR – POZINKOVÁNÍ

ŘEZ A-A'



ŘEZ B-B'



DO PRAC. SPÁRY SE VLOŽÍ TĚSNÍCÍ PLECH – PL. 200 x 2,5 – 11,5 bm

MÍSTO PLECHU MOŽNO POUŽÍT BOBTNAJÍCÍ TĚSNÍCÍ PÁS BENTONIT

OTVORY PRO TECHNOLOGICKÁ POTRUBÍ SE DODATEČNĚ VYVRTAJÍ – VIZ STAVEBNÍ ČÁST
OKOLO POTRUBÍ SE VLOŽÍ BOBTNAJÍCÍ TĚSNÍCÍ PÁS BENTONIT

BETON C 30/37, XA2

OCEL – 10 505 (R)

KRYTÍ VÝZTUŽE – 25 mm (dno 35mm)

Schválil/Datum			
VEGAspol			
VEŘEJNÁ OBCHODNÍ SPOLEČNOST			
VEGAspol v.o.s. , Jiráskova 12, 602 00 Brno, Czech Republic			
tel./fax. +420 549 247 183, mobil +420 608 711 413			
e-mail: vegaspol@vegaspol.cz url: www.vegaspol.cz			
IČ 6070 0220, DIČ CZ6070 0220			
Hlavní inženýr projektu:	Ing.Jan Gallus	Soubor:	C/C3/veverskabityska
Zodpovědný projektant:	Ing.Jiří Prokop	Plot file:	
Vypracoval:	Ing.Jiří Prokop	Formát:	6 A4
Kontroloval, schválil:	Ing.Jindřich Wolf	Datum:	LISTOPAD 2011
Investor:	Obec Veverská Bítýška	Zakázkové číslo:	1111
		Stupeň dokumentace:	REALIZACE
STAVBA:	KANALIZACE A ČOV VEVERSKÁ BITÝŠKA		
OBJEKT:	SO 15 - ČERPACÍ STANICE		
	Paré		
	Měřítko 1:50		
PŘÍLOHA:	VÝKRES VÝZTUŽE		Číslo výkresu 08
		Revize	