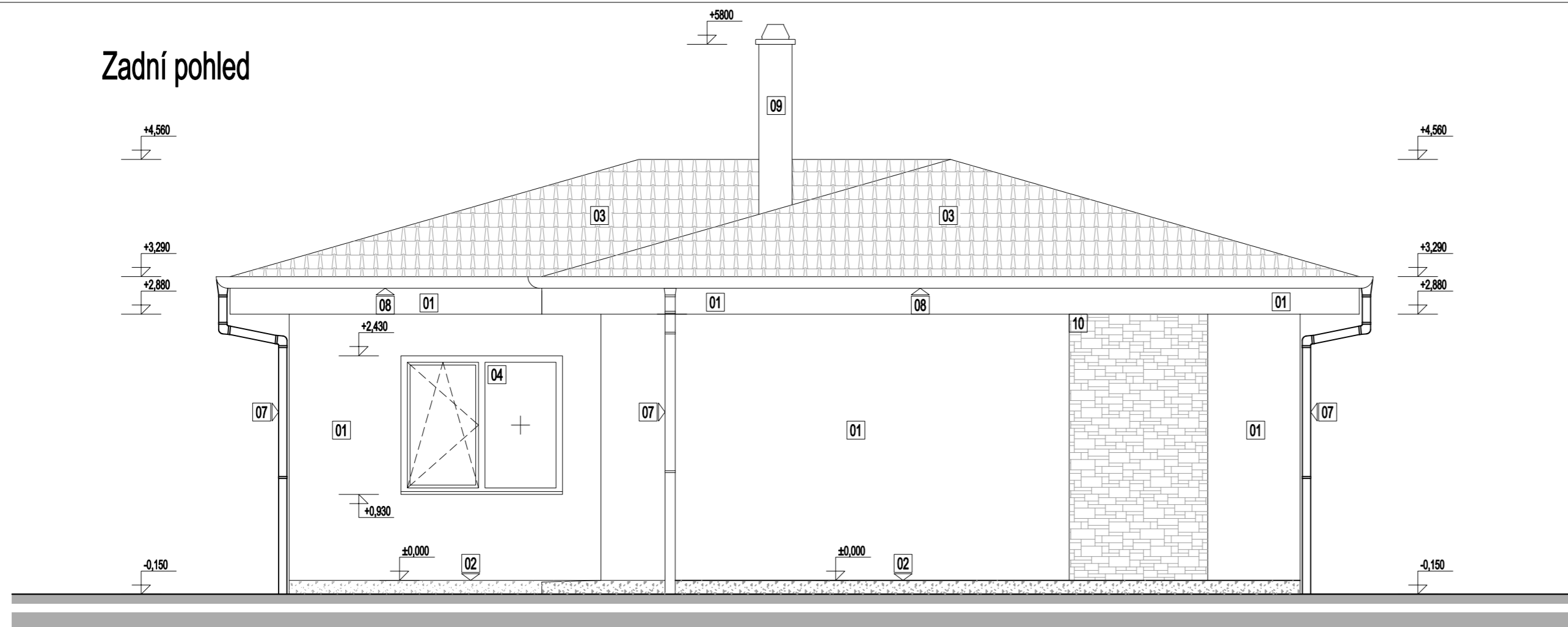
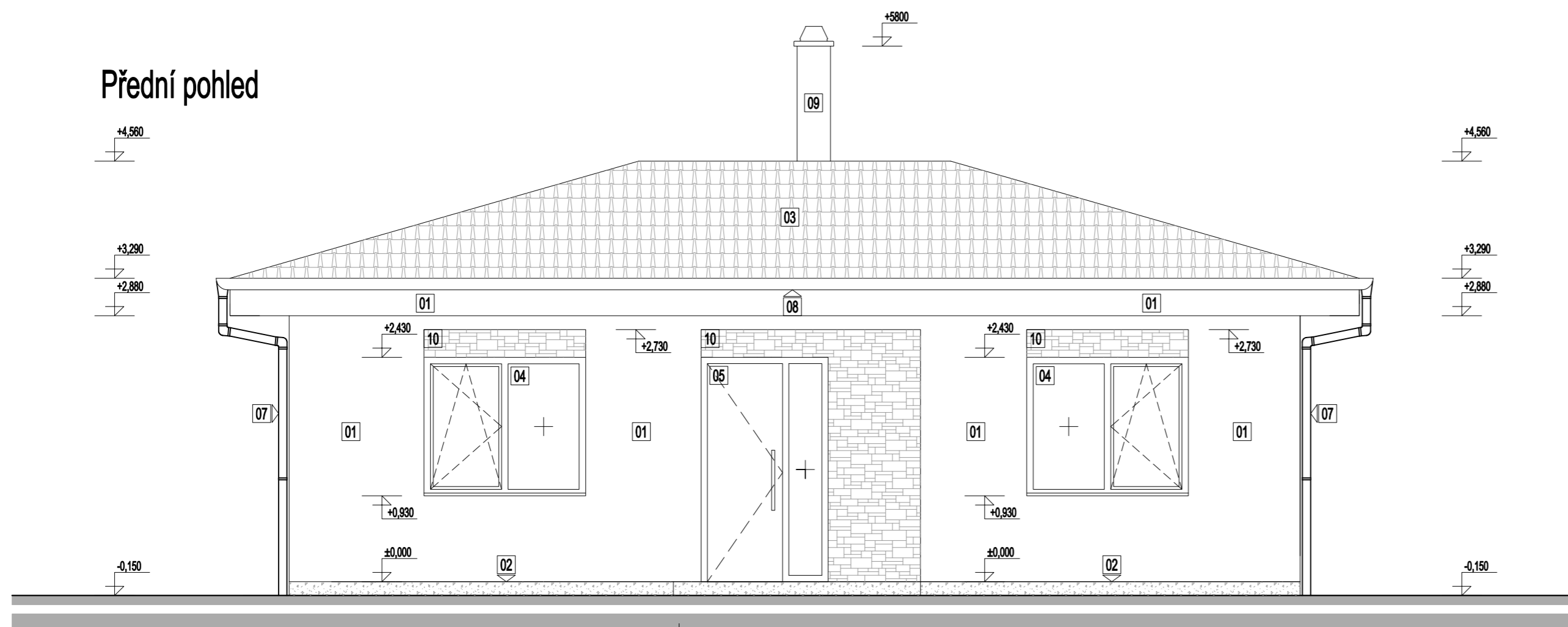


Zadní pohled



Přední pohled



LEGENDA POVRCHŮ:

- 01 - Vnější omítka bílé barvy
- 02 - Vnější soklová omítka
- 03 - Keramická pálená taška, alt. falcovaná plechová střešní krytina antracitové barvy
- 04 - Plastová okna, barva - antracit
- 05 - Vstupní dveře, barva - antracit
- 06 - Terasa
- 07 - Střešní zvod bílé barvy
- 08 - Střešní žlab antracitové barvy
- 09 - Komin nad úrovní střechy - vnější omítka bílá
- 10 - Vnější obklad

Poznámka:

- Všechny rozměry kontrolovat na stavbě. Stavební úpravy koordinovat s výkresy jednotlivých profesí.
- Před betonáží monolitických prvků zaměřit a vynechat otvory pro prostupy potrubí (viz stavební úpravy jednotlivých profesí).
- Zařízení interiéru včetně kuchyňské linky je zakresleno pouze schematicky a jeho řešení není součástí projektu. V případě chybějící kóty upozornit projektanta - rozměry a úhly neměřit z výkresů !!
- Zhotovitel je povinen o zjištěných chybách v dokumentaci neprodleně informovat projektanta !!
- Zhotovitel je povinen skutečné rozměry kontrolovat na stavbě !!

Ing. arch. DANIEL SZABÓ
registrovaný architekt ČKA

	DJS Architecture s.r.o. projekty staveb, inženýring, poradenství TOPOČIANSKA 19, 851 05 BRATISLAVA, IČO 45 485 623, WWW.DJSARCHITECTURE.CZ, OFFICE@DJSARCHITECTURE.CZ, TEL: +420 607 699 977
ZODPOVĚDNÝ PROJEKTANT:	Ing. arch. Daniel Szabó
VYPRACOVAL:	Ing. Ján Szabó, Ing. arch. Daniel Szabó
INVESTOR:	Ivan Štaubert a Monika Štaubertová, Zahradkářská 232, 250 66 Zdíby
MÍSTO STAVBY:	parcelsa číslo 359/227, katastr Velké Chvalovice, okres Kolín
NÁZEV:	RD L105 Projekt rodinného domu
OBSAH:	Pohledy - zadní a přední

ÚČEL	RP
DATUM	07/2022
FORMÁT	3 x A4
PROFESE	Architektura
MĚŘÍTKO:	VÝKRES Č.:
1:50	07