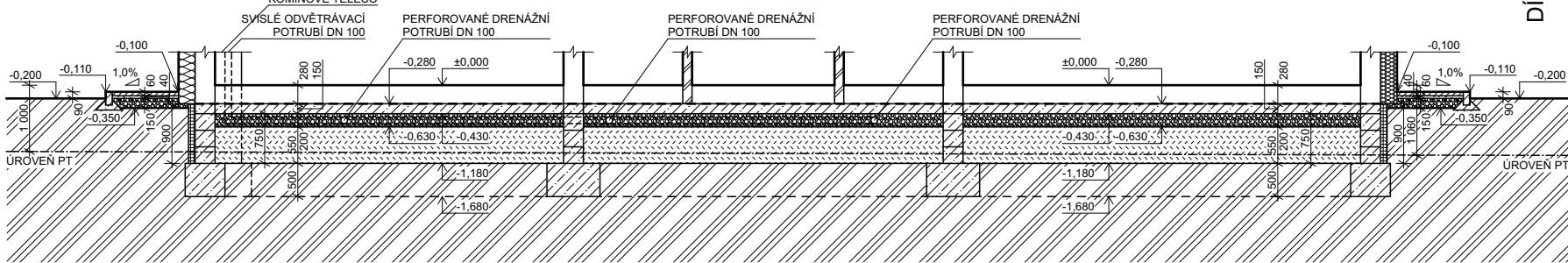
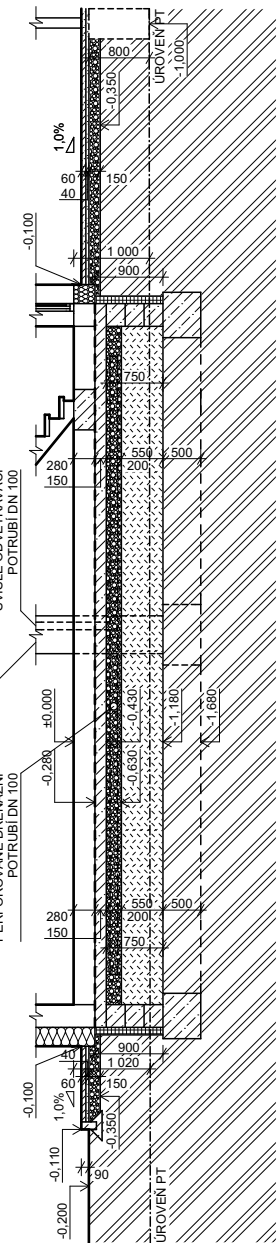


DÍLČÍ ŘEZ D-D



DÍLČÍ ŘEZ E-E

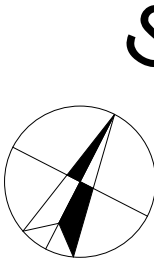


LEGENDA MATERIÁLŮ


- OBVODOVÉ A VNITŘNÍ NOSNÉ ZDIVO Z CIHELNÝCH TVÁRNIC HELUZ FAMILY 30 BROUŠENÁ, TL. 300 MM(247x300x249 MM) - VYZDĚNÉ NA MALTU HELUZ TREND
- PŘÍČKOVÉ NENOSNÉ ZDIVO Z KERAMICKÝCH TVÁRNIC HELUZ 14, TL. 140 MM(497x140x238 MM) - VYZDĚNÉ NA TENKOVRSŤVOU MALTU
- ŽELEZOBETON TŘÍDY C 16/20
- FASÁDNÍ TEPELNÁ IZOLACE - POLYSTYRÉN EPS 100 TL. 250 MM
- FASÁDNÍ TEPELNÁ IZOLACE - MINERÁLNÍ VATAISOVER TL. 250 MM
- FASÁDNÍ TEPELNÁ IZOLACE - POLYSTYRÉN XPS 100 TL. 250 MM
- TEPELNÁ IZOLACE SPODNÍ STAVBY- POLYSTYRÉN EPS (PERIMETR) TL. 100 MM
- BETONOVÁ DLAŽBA 60 MM (TERASA)
- BETONOVÁ ZÁMKOVÁ DLAŽBA 60 MM (CHODNÍK)
- DROBNÉ DRCENÉ KAMENIVO FRAKCE 4-8
- ŠTERKODŘT FRAKCE 0-32
- ZEMINÁ ZHUTNĚNÁ
- ZEMINÁ PŮVODNÍ
- HYDROIZOLACE - GLASTEK 40 SPECIAL MINERAL
- ZEMNÍ PÁSEK FeZn 32/4

POZNÁMKY

- ZÁKLADY JSOU TVOŘENY PASYA DESKOU Z ŽELEZOBETONU TŘÍDY C 16/20
- POD ZÁKLADOVOU SPÁRU SE ULOŽÍ ZEMNÍ PÁSKY FeZn 32/4
- V ROZÍCH OBJEKTU BUDE VYVEDENA KULATINA PRO HROMOSVOD O Ø 10 MM
- ZÁKLADOVÁ DESKA VYZTUŽENA KARI SÍŤ Ø 8/150/150 MM
- TVAROVKY ZTRACENÉHO BEDNĚNÍ VYZTUŽENY SVISLOU VÝZTUŽÍ O Ø 12 MM PO VZDÁLENOSTI 500 MM
- NA ZÁKLADOVÝ PAS VYZDĚNÝ 3 VRSTVY Z BETONOVÝCH TVAROVEK (ZTRACENÉ BEDNĚNÍ TL. 300 MM) VÝŠKA 750 MM, POD OBVODOVÝMI ZDMI, ZTRACENÍ BEDNĚNÍ LÍČUJE S TVÁRNICEMI OBVODOVÉ ZDI TL. 300 MM
- NA VRSTVU ZTRACENÉHO BEDNĚNÍ PROVEDENA DESKA Z ŽELEZOBETONU TŘÍDY C 16/20 O TLOUŠŤCE 150 MM
- POD ZÁKLADOVOU DESKOU VRSTVA ZE ŠTERKODŘTE O TL. 200 FRAKCE 0-32
- VE VRSTVĚ ŠTERKODŘTE UMÍSTĚNO DRENÁŽNÍ POTRUBÍ TL. 100 MM PRO ODVĚTRÁNÍ RADONU
- NA KONCÍCH BUDE DRENÁŽNÍ POTRUBÍ OPATŘENO SYSTÉMOVÝMI ZÁSLEPKAMI
- SVISLÉ ODVĚTRÁVACÍ POTRUBÍ BUDE UMÍSTĚNO DO KOMINOVÉHO TĚLESA DO VOLNÉHO PRŮDUCHU
- DRENÁŽNÍ POTRUBÍ BUDE OBALENO GEOTEXTÍLÍ KVŮLI ZAMEZENÍ ZNEČIŠTĚNÍ PRACHEM OD ŠTERKODŘTE
- POD ZÁKLADOVOU DESKOU BUDE UMÍSTĚNA GEOTEXTÍLIE 300G/M²
- VŠECHNY ROZMĚRY PŘEMĚRIT NA STAVBĚ, ODCHYLKY KONZULTOVAT S INVESTOREM
- DOKUMENTACE SLOUŽÍ PRO POTŘEBY STAVEBNÍHO ŘÍZENÍ



±0,000= 216,850 m. n. m.

VYPRACOVAL: ING. MARTIN PEKAŘ	KONTROLOVAL: ING. MICHAL JEMELKA	RAŽÍTKO:  stavební firma / projektování staveb	
STAVEBNÍK: ZBYTOVSKÁ LENKA MGR., Č. P. 37, 751 21 GRYMŮV ANDRLÍK PETR, DVOŘÁKOVA 2648/55, 750 02 PŘEROV			
MĚSTSKÝ ÚŘAD: PŘEROV	KRAJ: OLOMOUCKÝ		
AKCE: NOVOSTAVBA RD - GRYMŮV - P. Č. 38/10		MĚŘÍTKO: 1:100	DATUM: 05.2020
VÝKRES: ZÁKLADY + ŘEZ		VÝKRES Č.: D.1.1.2	PARÉ: