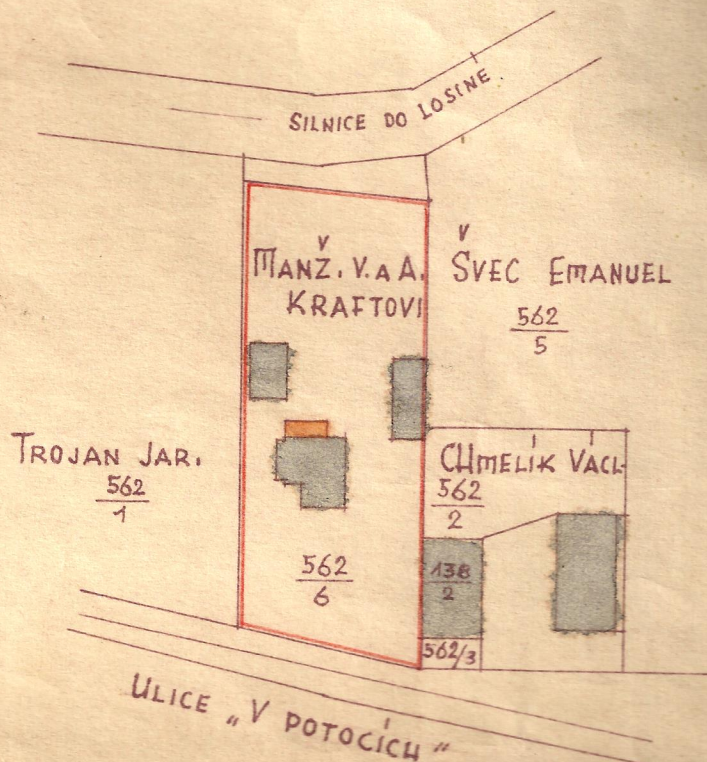


# SITUACE 1:1000.

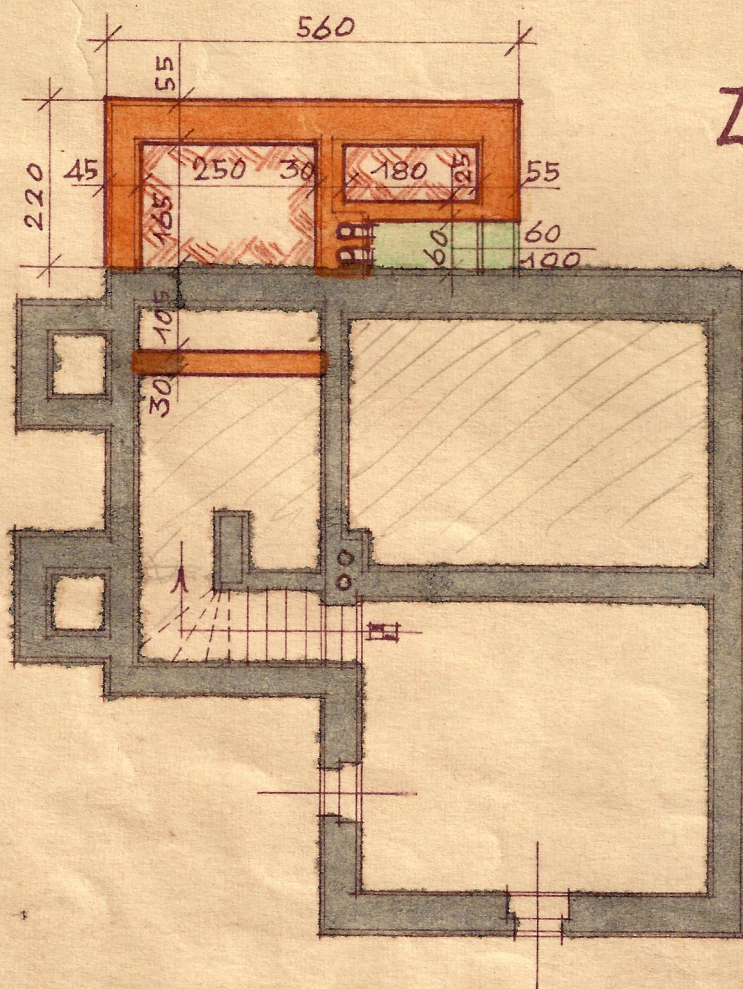
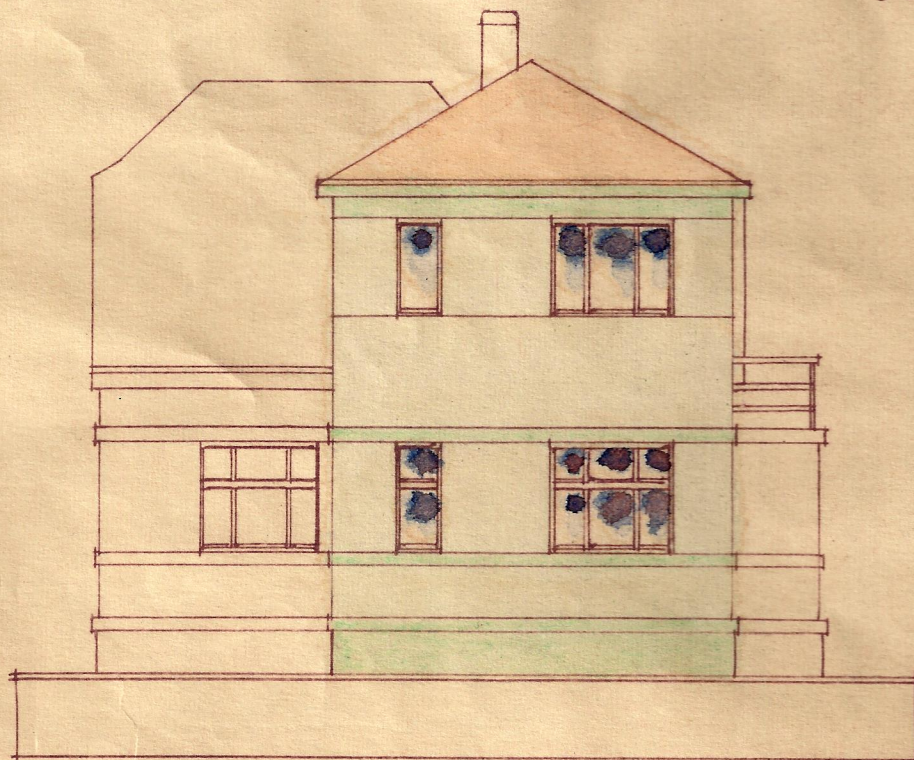


<b>PLÁN</b> NA PŘÍSTAVBU RODIN. DOMKU ČP. 229 MANŽ. VÁCL. A ANNY KRAFTOVÝCH VE STĚNDVICÍCH U PLZNE <sup>V</sup> .		
<sup>VVI</sup> MĚŘITKO 1:100.	STAVBYVEDOUcí: <i>Jan Kraft, St. Plzeň 53.</i>	OBSAH: PRÍZEMÍ PODKROVÍ KROV FASÁDY ŘEZY SITUACE
KVĚTEN 1965.	STAVEBNÍK :	



POHLED

V I  
JIZNÍ.

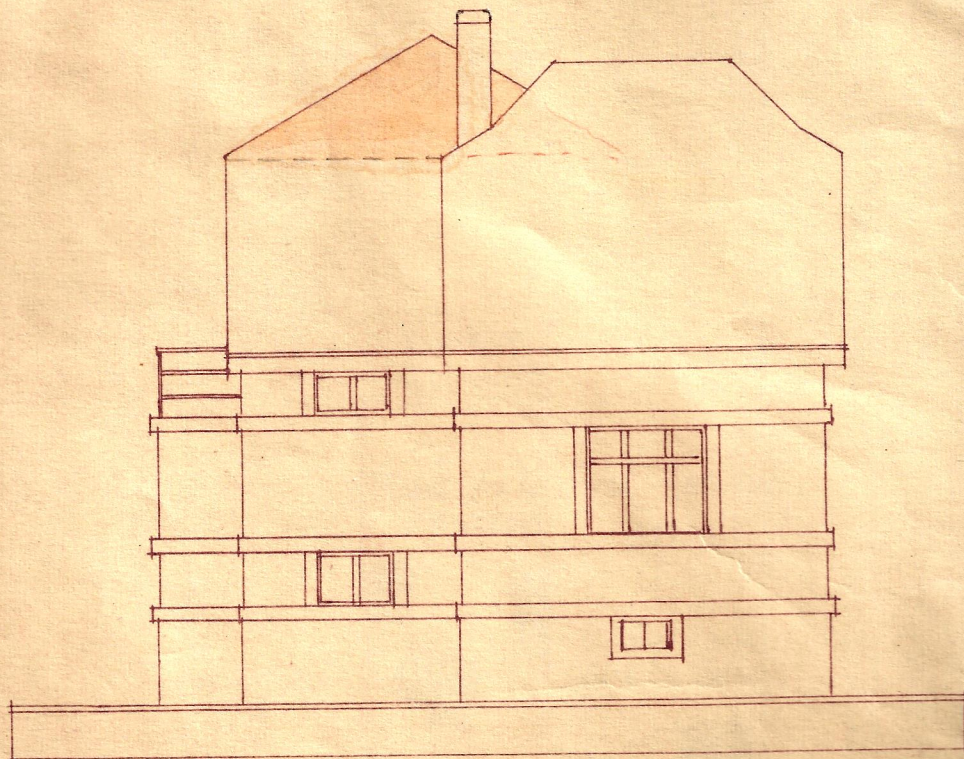


ZÁKLADY.

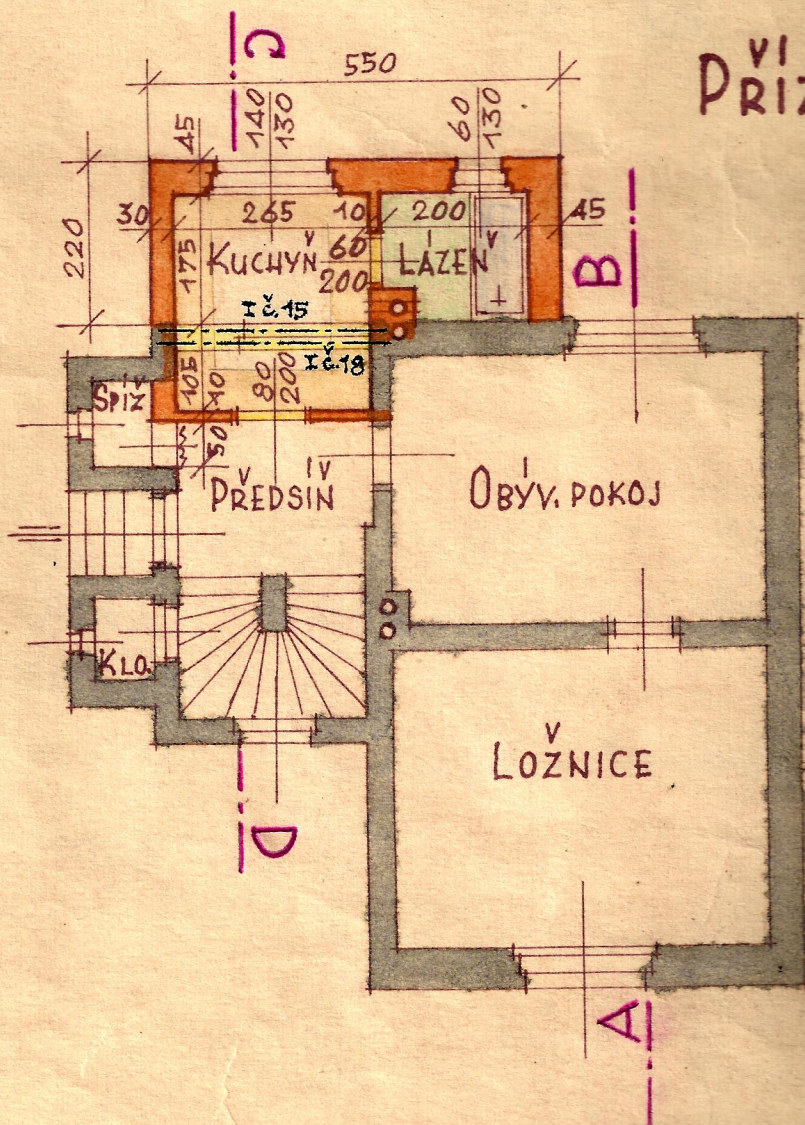


POHLED

SEVERNÍ.

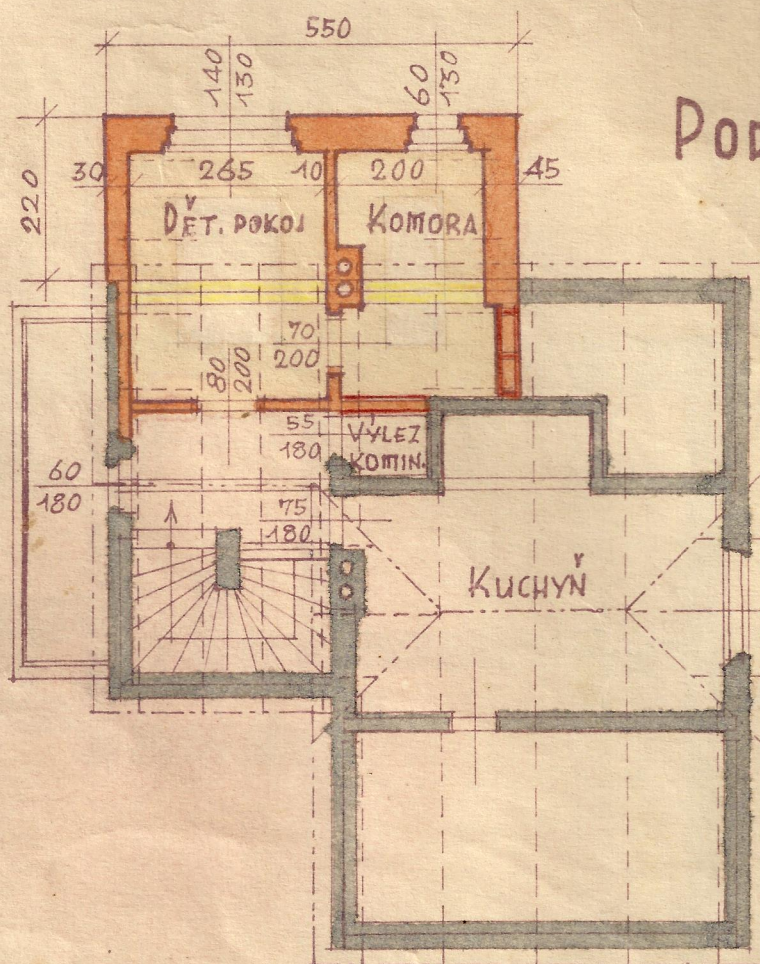
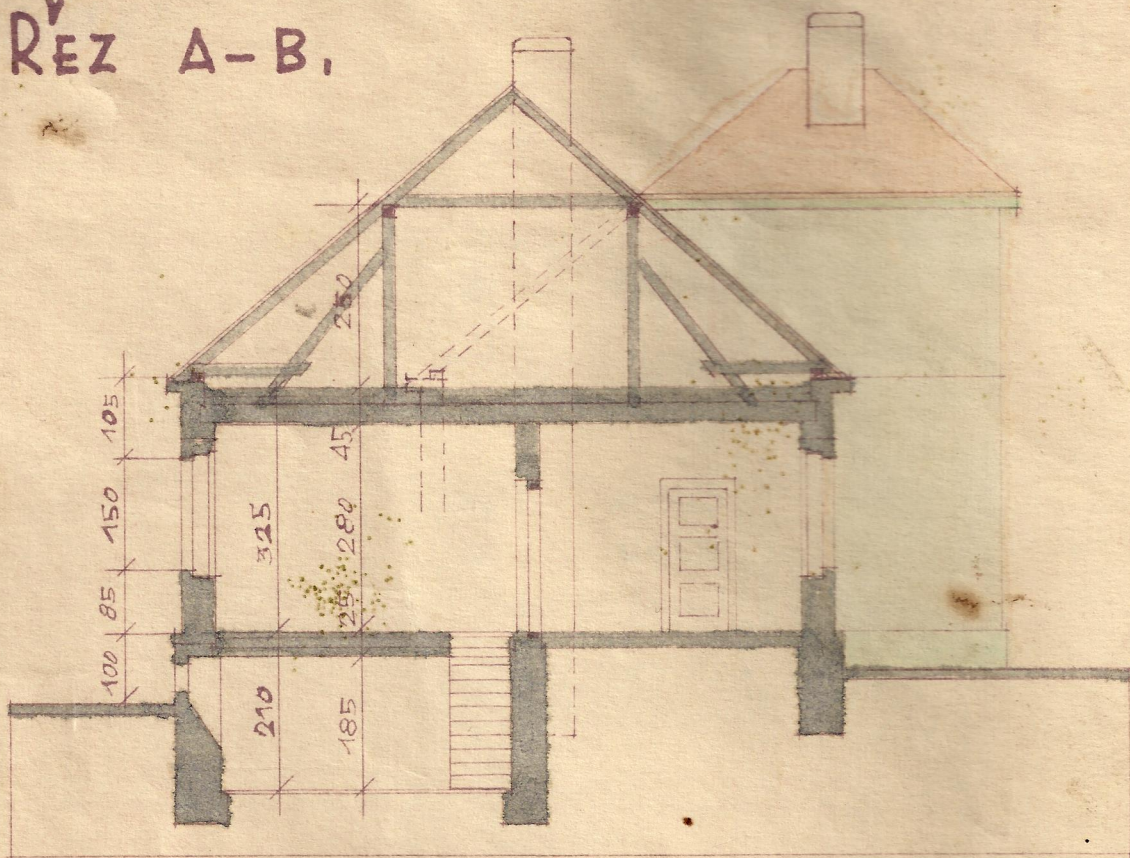


VI PRÍZEMÍ.



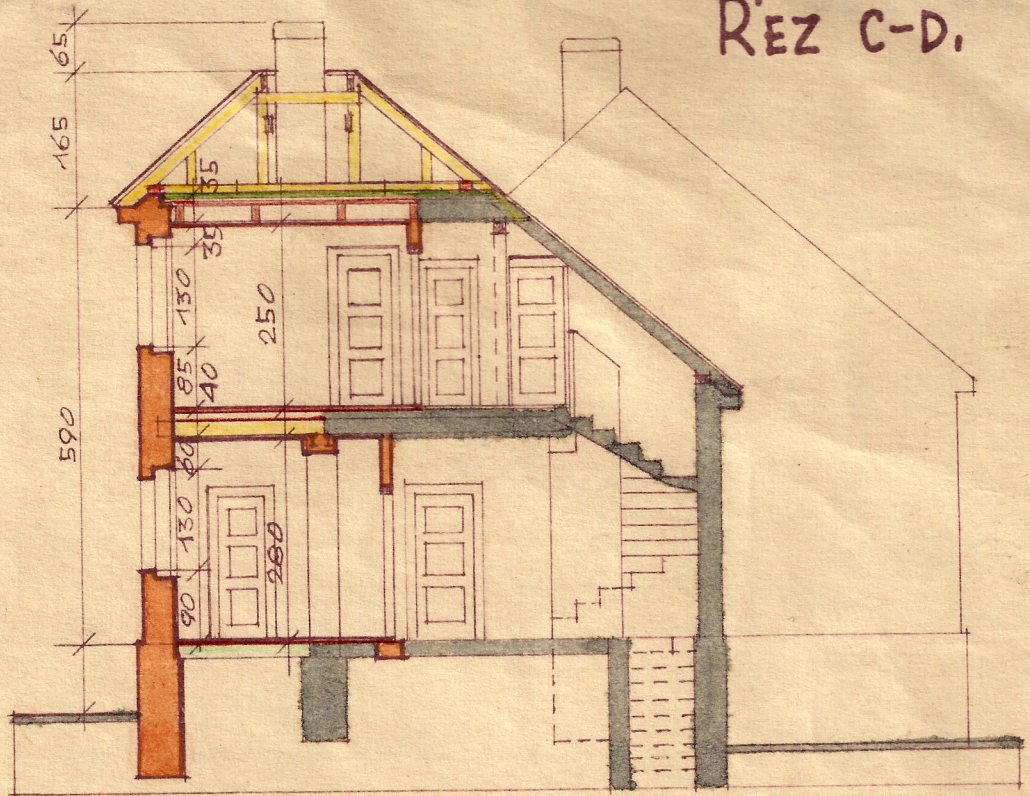


R<sup>v</sup>ĚZ A-B.

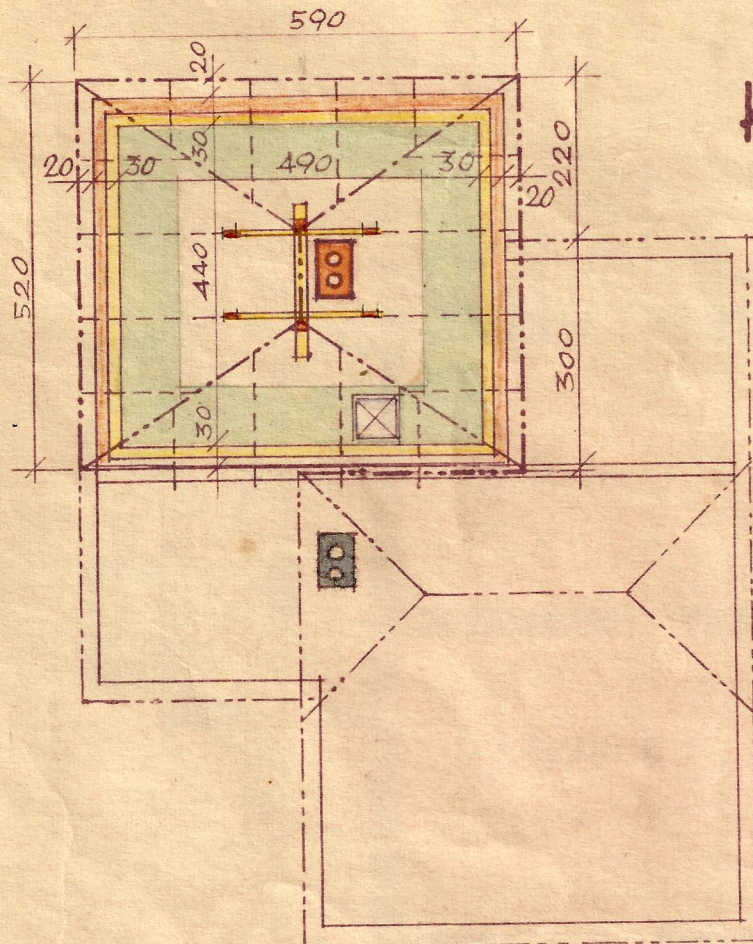




R<sup>v</sup>EZ C-D.



KROV.





# POHLED SEVERNÍ,



## PŘÍZEMÍ

